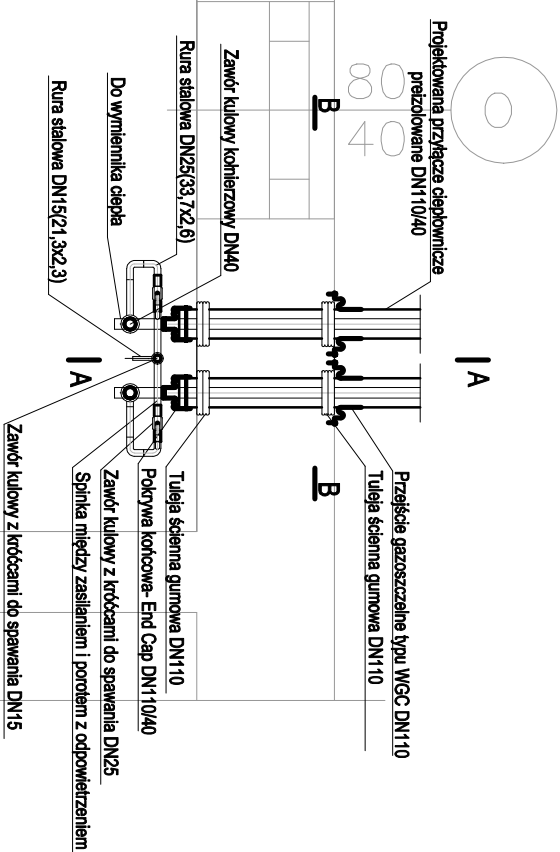



Podwórze
Rzut piwnicy Okrzei 7



WYMIENNIKOWNIA
 $H_{pom}=2,20\text{ m}$ 234,50 - Piwnica
 $A_{pom}=12,66\text{ m}^2$
 $V_{pom}=27,85\text{ m}^3$

ul. Okrzei

<div><div><div><div><div><div></div><div>i - projekt Łukasz Kłak</div></div></div><div><div>44-122 Gliwice, ul. Czajki 3/XII,</div><div>tel./fax: 32 661 98 87 / 32 700 31 01</div><div>e-mail: biuro@i-projekt.com.pl</div></div></div></div></div>			
Inwestor :Przedsiębiorstwo Energetyki Ciepłej Sp. z o.o. ul. Królewskiej Tamy 135, 44-100 Gliwice			
Obiekt :Przyłącze ciepłe			
Temat proj.: Podłączenie do sieci ciepłowniczej budynku przy ul. Okrzei 7			
Temat rys. : Rzut pomieszczenia wymiennikowni			
Projektował :	Imię i Nazwisko	podpis	skala -
	mgr inż. Łukasz Kłak		
	upr. nr SIA/2302/PCOS/08 - wod-kan-gaz-co		data : Maj 2018
			nr proj.: 398/18 PBW
			nr rys.: 07