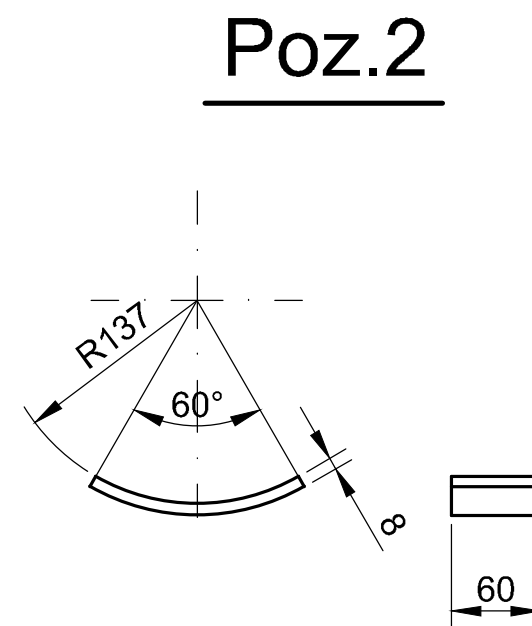
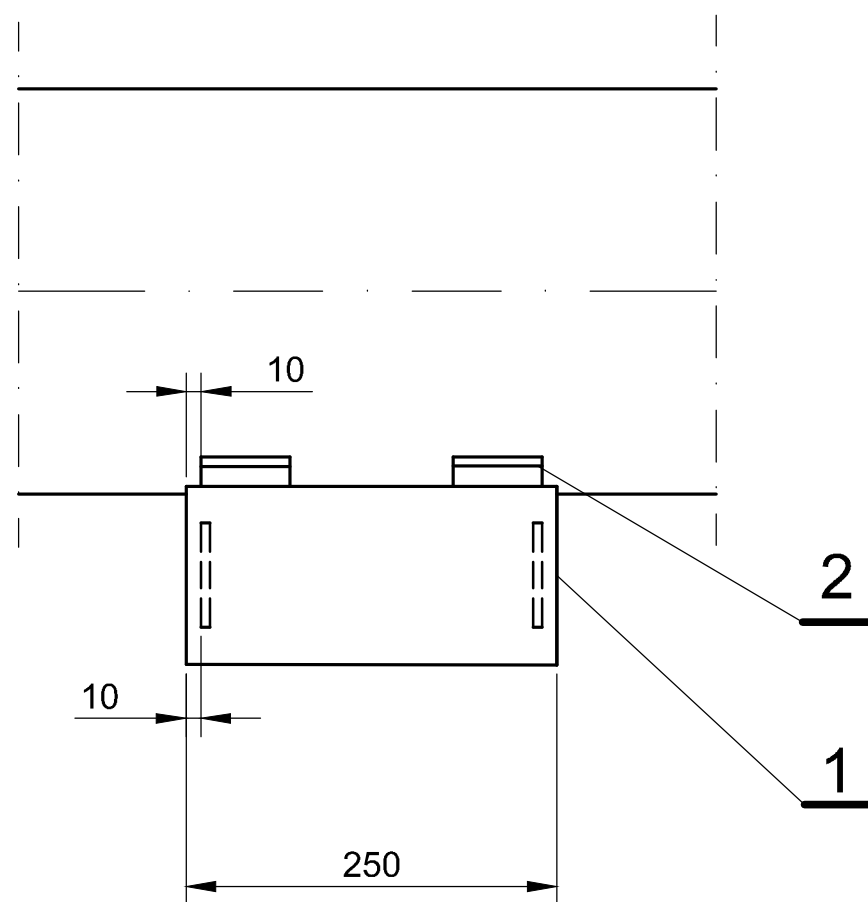
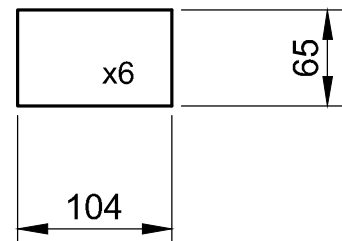


Poz.3



Poz.2

### Uwagi

- 1.Ostre krawędzie elementów stępić
2. Łączna masa podparcia wynosi 6,9 kg

3	2	Żebro bl. 104x65x6	St3S	PN-83/H-92120	0.32	0.64
2	2	Siodło bl. 148x60x8	St3S	PN-83/H-92120	0.56	1.12
1	1	Stopa pozioma bl. 250x325x8	St3S	PN-83/H-92120	5.1	5.1
Poz.	Szt.	Wyszczególnienie	Materiał	Nr. normy	jedn.	całk.
						Masa w kg
ZAKŁAD USŁUGOWY - JAN PAWNUK			Temat			
Nazwisko			Remont sieci ciepłej w rejonie ulicy Czapli w Gliwicach			
Projektant:			Rysunek			Nr Rys.
mgr inż. Janusz Bania			Podparcie poziome Dz 273			6
Sprawdzający:			Adres obiektu			Skala
mgr inż. Jan PAWNUK			Gliwice, ul. Czapli,Cyraneczki, Czajki			1:5
Inwestor						
Przedsiębiorstwo Energetyki Ciepłej						
Gliwice Sp. z o.o.						