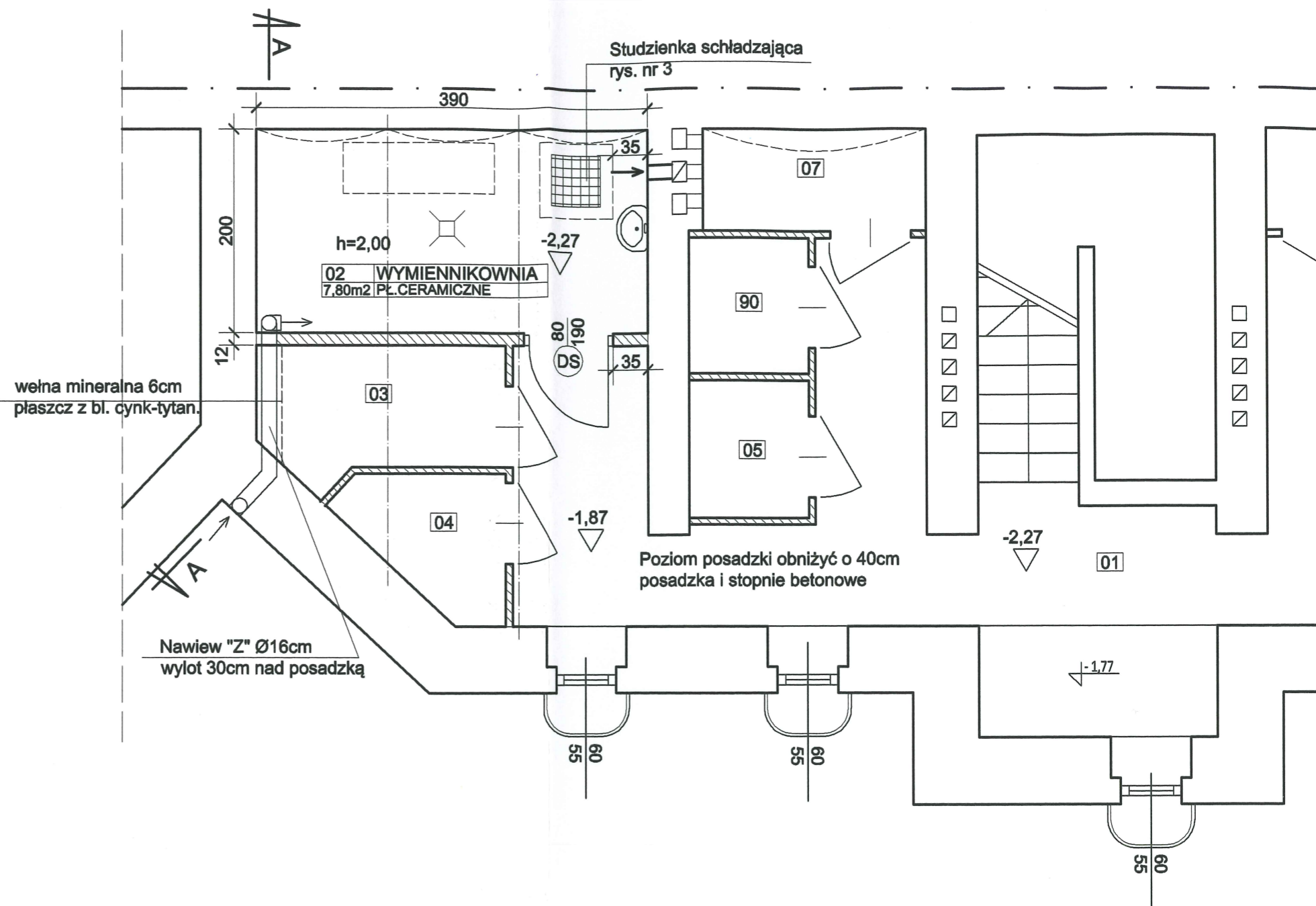


#### P. PROJEKTOWANA PODŁOGA

Płytki ceramiczne gres (tylko w pom. wymiennikowni)  
Podkład cement. zbr. siatką Ø6/100/100 - 4-6cm  
Izolacja p.wilgoć. - folia PE 0.4mm  
Podłoże betonowe C12/15 - 10cm  
Podsypka piaskowa - 10cm



#### UWAGI OGÓLNE:

1. W trakcie obniżania poziomu podłogi piwnic nie należy podkopywać fundamentów.  
Istniejącą głębokość fundamentów należy sprawdzić za pomocą punktowych odkrywek.  
W przypadku płytszego poziomu posadowienia budynku niż założony należy powiadomić inspektora nadzoru.
2. W przypadku wystąpienia nienormatywnych obniżień na dojściu do pomieszczenia wymiennikowni należy je odpowiednio oznakować zgodnie z przepisami BHP

#### UWAGI DOTYCZĄCE POMIESZCZENIA WYMIENNIKOWNI:

1. Ściany i sufit otynkować na gładko i pomalować farbą emulsyjną na jasny kolor.
2. Posadzka z płytek ceramicznych - gres techniczny w spadku 1% w kierunku wpustu podłogowego.
3. Drzwi DS - drewniane, poszycie z blachy stalowej ocynkowanej, pokrytej lakierem poliesterowym w kolorze szarym; wyposażone w zamek patentowy.
6. Nawiew Z - otwór wlotowy i wylotowy zabezpieczyć siatką metalową
7. Wywiew wentylacji do istniejącego zwolnionego przewodu kominowego.

<b>PROJEKT</b>		Pracownia projektowa A.F.PROJEKT 44-100 Gliwice, ul. Świętej Katarzyny 2/5 kom/tel. 604 842 926/ 32 793 03 22 e-mail: afprojekt@vp.pl	
INWESTOR		ZBM II TBS Sp.z o.o. ul. Warszawska 35 b, 44-100 Gliwice	
OBIEKT		Budynek mieszkalny wielorodzinny ul. Opolska 25, 44-100 Gliwice	
PROJEKT		PROJEKT POMIESZCZENIA WYMIENNIKOWNI	
TEMAT RYSUNKU		PIWNICE POMIESZCZENIE WYMIENNIKOWNI	
PROJEKTOWAŁ	arch. ADAM FIDYKA	9/99	06.2019
		nr rysunku 2	

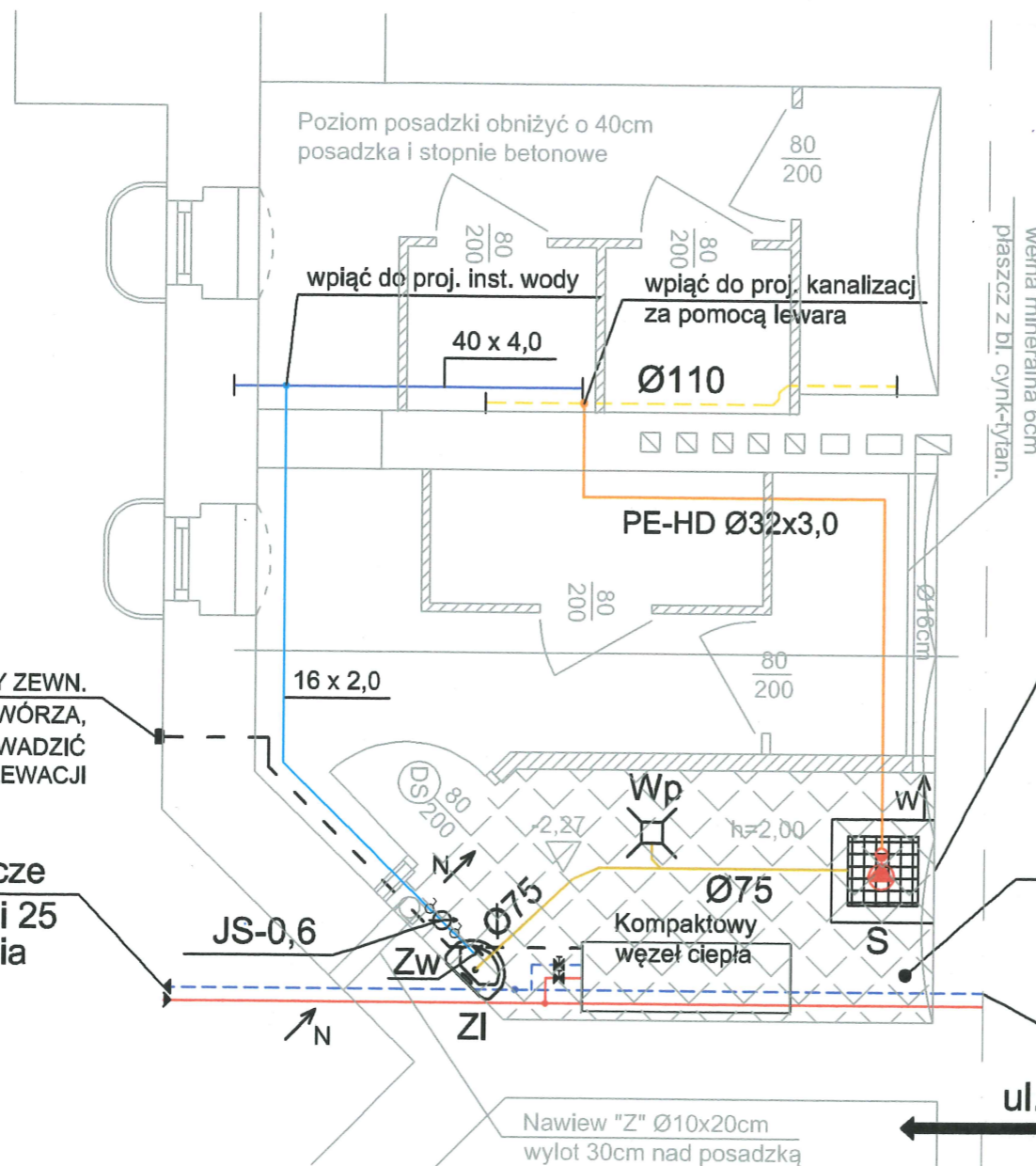
# RZUT POMIESZCZENIA WYMIENNIKOWNI

## LEGENDA:

- PROJEKTOWANE PRZEWODY KANALIZACJI WEWNĘTRZNEJ, PVC PROWADZONE POD STROPEM WG ODRĘBNEGO OPRACOWANIA
- PROJEKTOWANE PRZEWODY KANALIZACJI WEWNĘTRZNEJ, PRZEWÓD TŁOCZNY Z RUR PE-HD PROWADZONY W POSADZCE
- PROJEKTOWANE PRZEWODY KANALIZACJI WEWNĘTRZNEJ GRAWITACYJNEJ Z RUR PVC PROWADZONE W POSADZCE
- PROJEKTOWANE PRZEWODY INSTALACJI WODOCIĄGOWEJ Z RUR PERT/AL./PERT WG ODRĘBNEGO OPRACOWANIA
- PROJEKTOWANE PRZEWODY INSTALACJI WODOCIĄGOWEJ Z RUR PERT/AL./PERT W POM. WYMIENNIKOWNI
- PROJEKTOWANY ZLEW GOSPODARCZY JEDNOKOMOROWY
- PROJEKTOWANY ZAWÓR CZERPALNY
- ZI  
Zw  
Wp  
"W"-JS-0,6  
S
- PROJ. WODOMIERZ JS-0,6 I DWA ZAWORY KULOWE DN15
- PROJEKTOWANA STUDZIENKA SCHŁADZAJĄCA WYPOSAŻONA W POMPĘ ZATAPIALNĄ
- TRASA PRZEWODU CZUJNIKA TEMPERATURY

MIEJSCE MONTAŻU CZUJNIKA TEMPERATURY ZEWN.  
NA ELEWACJI BUDYNKU OD STRONY PODWÓRZA,  
H= +3,5M KABEL CZUJNIKA PROWADZIĆ  
W WARTSWACH OCIEPLENIA ELEWACJI

Proj. przyłącze ciepłownicze  
do budynków Opolska 23 i 25  
wg odrębnego opracowania



## STUDZIENKA SCHŁADZAJĄCA

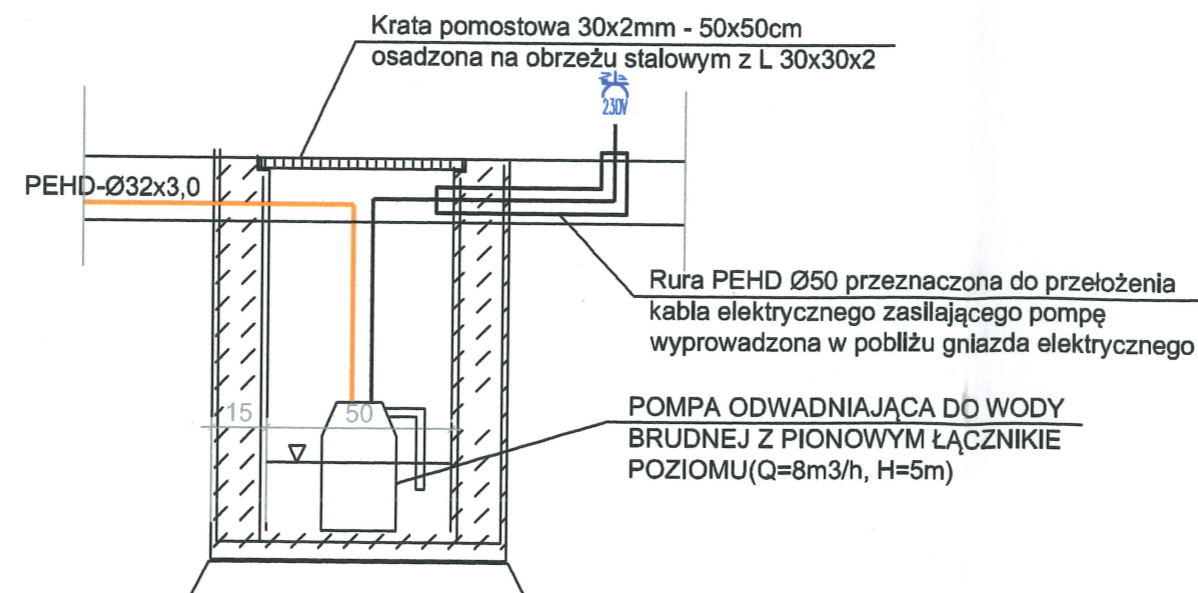
50x50, gł. 100cm  
ścianki i dno betonowe - beton szczelny C16/20  
zbroj. przypowierzchniowe Ø8 /100 /100  
wraz z pompą zatapialną do wody brudnej  
z pionowym łącznikiem poziomym (q=8m<sup>3</sup>/h, h=5m)

H<sub>proj.pom</sub>=2,00 m  
A<sub>proj.pom</sub>=6,3 m<sup>2</sup>  
V<sub>proj.pom</sub>=12,6 m<sup>3</sup>

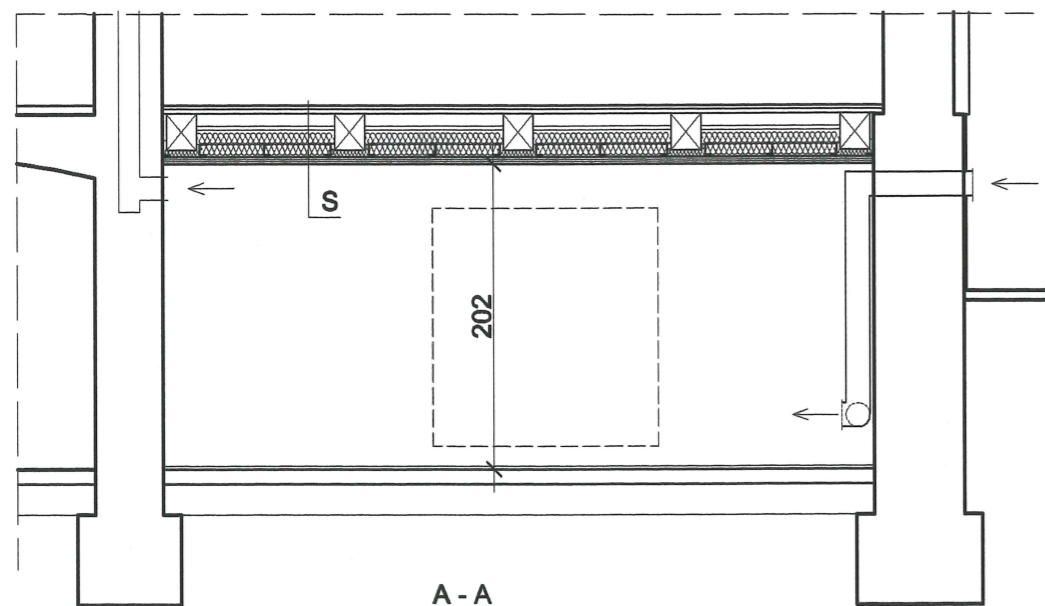
Do pom. wymiennikowni  
w bud. Opolska 25

ul. Opolska

## SUDNIA SCHŁADZAJĄCA

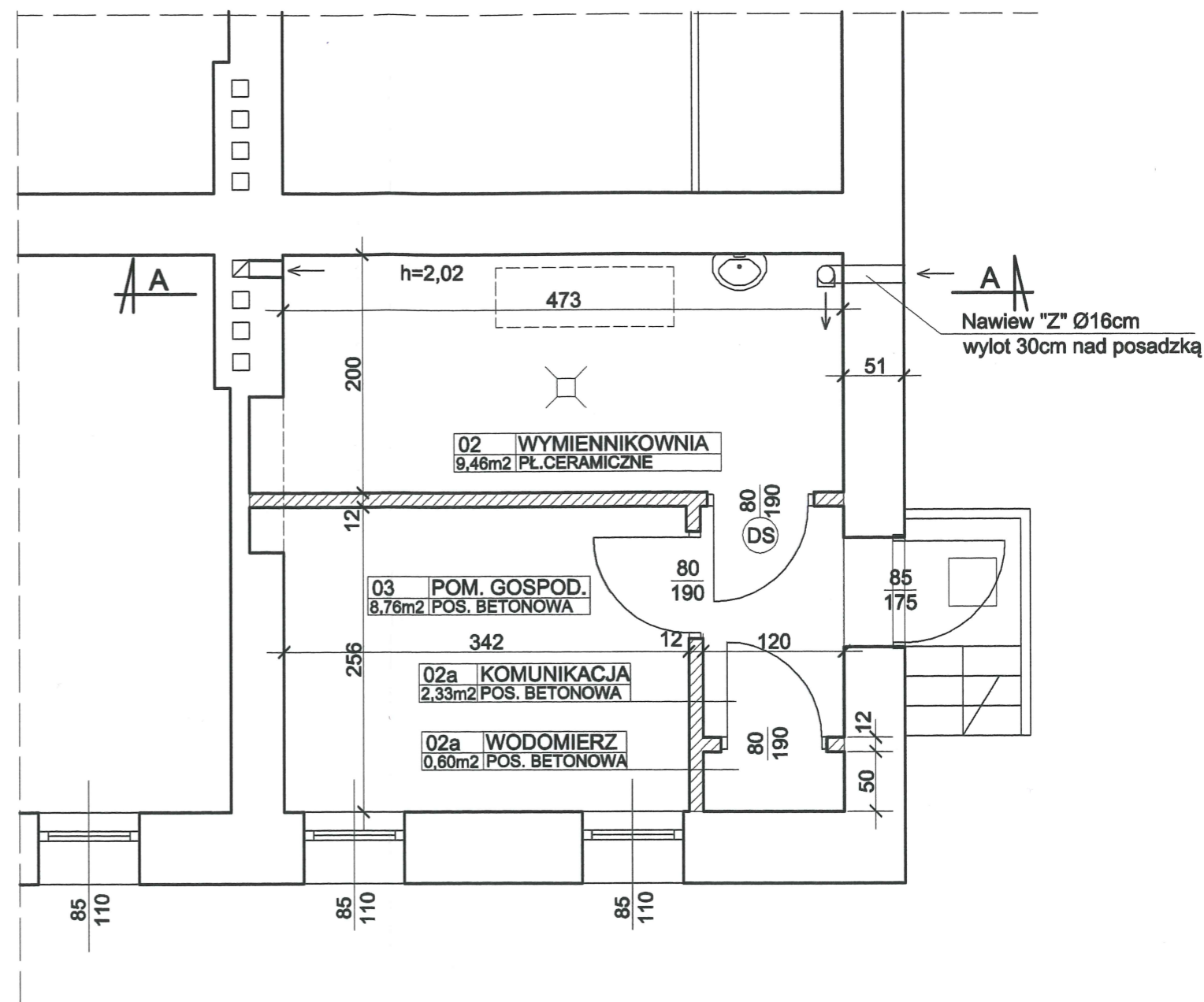


<b>PROJEKT</b> Pracownia projektowa A.F.PROJEKT 44-100 Gliwice, ul. Świętej Katarzyny 2/5 kom/tel. 604 842 926/ 32 793 03 22 e-mail: afprojekt@vp.pl	
INWESTOR Zarząd Budynków Mlejskich II Towarzystwo Budownictwa Społecznego Sp.z o.o. ul. Warszawska 35 b.	
OBIEKT Budynek mieszkalny wielorodzinny ul. Opolska 23, 44-100 Gliwice	
PROJEKT PBW POMIESZCZENIA WYMIENNIKOWNI	
TEMAT RYSUNKU	RZUT POMIESZCZENIA WYMIENNIKOWNI
PROJEKTOWAŁ	ALEKSANDER MAZUR
SLK/4278/POOS/12	opracowano 03.2019
nr rysunku	S-2



#### S. SUFIT Z DOCIEPLENIEM

Istniejący strop drewniany odsłonięty do ślepego pułapu  
Wypełnienie wełną mineralną  
Ruszt sufitu samonośnego - profil nośny UAR75  
Paroizolacja - folia PE  
3 x płyta DEFH11R 15mm



Ściany działowe gr. 12 z cegły pełnej

#### UWAGI (dot. pomieszczenia wymiennikowni)

- Ściany otynkować na gładko i pomalować farbą emulsyjną na jasny kolor ze zmywalną lamperią do wysokości 1,6m.
- Docieplenie stropu ujęte zostało w odrębnym opracowaniu. Sufit pomalować farbą emulsyjną na jasny kolor.
- Posadzka z płytek ceramicznych - gres techniczny w spadku 1% w kierunku wpustu podłogowego.
- Drzwi DS - drewniane, poszycie z blachy stalowej ocynkowanej, pokrytej lakierem poliesterowym w kolorze szarym; wyposażone w zamek patentowy.
- Nawiew Z - otwór wlotowy i wylotowy zabezpieczyć siatką metalową
- Wywiew wentylacji wykonać do istniejącego zwolnionego przewodu kominowego.

<b>PROJEKT</b>		<b>Pracownia projektowa A.F.PROJEKT</b> 44-100 Gliwice, ul. Świętej Katarzyny 2/5 kom/tel. 604 842 926/ 32 793 03 22 e-mail: afprojekt@vp.pl	
INWESTOR		Zarząd Budynków Miejskich II Towarzystwo Budownictwa Społecznego Sp.z o.o. ul. Warszawska 35 b, 44-100 Gliwice	
OBIEKT		Budynek mieszkalny wielorodzinny ul. Opolska 21, 44-100 Gliwice	
PROJEKT		PROJEKT POMIESZCZENIA WYMIENNIKOWNI	
TEMAT RYSUNKU		SUTERENA POMIESZCZENIE WYMIENNIKOWNI	
PROJEKTOWAŁ	arch. ADAM FIDYKA	9/99	03.2019
	tech. BARBARA HADUŁA		03.2019
nr rysunku			2