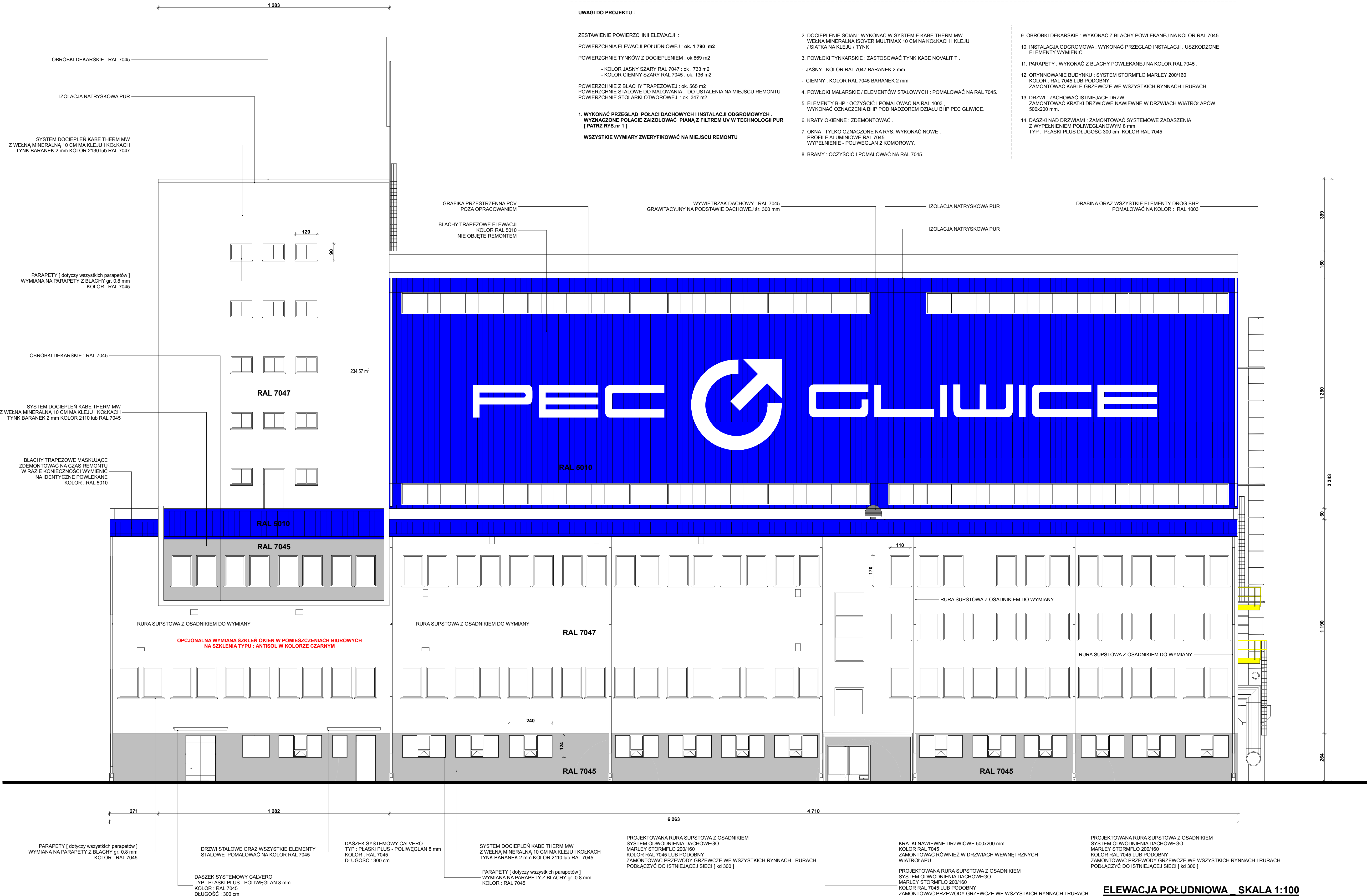


UWAGI DO PROJEKTU :

ZESTAWIENIE POWIERZCHNI ELEWACJI :
POWIERZCHNIA ELEWACJI POŁUDNIOWEJ : ok. 1 790 m²
POWIERZCHNIE TYNKÓW Z DOCIEPLENIEM : ok. 869 m²
- KOLOR JASNY SZARY RAL 7047 : ok. 733 m²
- KOLOR CIEMNY SZARY RAL 7045 : ok. 136 m²
POWIERZCHNIE Z BLACHY TRAPEZOWEJ : ok. 565 m²
POWIERZCHNIE STALOWE DO MALOWANIA : DO USTALENIA NA MIEJSCU REMONTU
POWIERZCHNIE STOLARKI OTWOROWEJ : ok. 347 m²
**1. WYKONAĆ PRZEGLĄD POLACI DACHOWYCH I INSTALACJI ODGROMOWYCH .
WYZNACZONE POLĄCZĄC PIANĄ Z FILTREM UV W TECHNOLOGII PUR
[PATRZ RYS.nr 1]**
WSZYSTKIE WYMIARY ZWERYFIKOWAĆ NA MIEJSCU REMONTU

2. DOCIEPLENIE ŚCIAN : WYKONAĆ W SYSTEMIE KABE THERM MW
WELNA MINERALNA ISOVER MULTIMAX 10 CM NA KÓŁKACH I KLEJU
/ SIATKA NA KLEJU / TYNK
3. POWŁOKI TYNKARSKIE : ZASTOSOWAĆ TYNK KABE NOVALIT T .
- JASNY : KOLOR RAL 7047 BARANEK 2 mm
- CIEMNY : KOLOR RAL 7045 BARANEK 2 mm
4. POWŁOKI MALARSKIE / ELEMENTÓW STALOWYCH : POMALOWAĆ NA RAL 7045.
5. ELEMENTY BHP : OCZYŚCIĆ I POMALOWAĆ NA RAL 1003
WYKONAĆ OZNACZENIA BHP POD NADZOREM DZIAŁU BHP PEC GLIWICE.
6. KRATY OKIENNE : ZDEMONTOWAĆ .
7. OKNA : TYLKO OZNACZONE NA RYS. WYKONAĆ NOWE .
PROFYLE ALUMINIOWE RAL 7045
WYPEŁNIENIE - POLIWEGLAN 2 KOMOROWY.
8. BRAMY : OCZYŚCIĆ I POMALOWAĆ NA RAL 7045.

9. OBRÓBKİ DEKARSKIE : WYKONAĆ Z BLACHY POWLEKANEJ NA KOLOR RAL 7045
10. INSTALACJA ODGROMOWA : WYKONAĆ PRZEGLĄD INSTALACJI , USZKODZONE
ELEMENTY WYMIENIĆ .
11. PARAPETY : WYKONAĆ Z BLACHY POWLEKANEJ NA KOLOR RAL 7045 .
12. ORYGNOWANIE BUDYNKU : SYSTEM STORMFLO MARLEY 200/160
KOLOR : RAL 7045 LUB PODOBNY .
ZAMONTOWAĆ KABELE GRZEWcze WE WSZYSTKICH RYNNACH I RURACH .
13. DRZWI : ZACHOWAĆ ISTNIEJĄCE DRZWI
ZAMONTOWAĆ KRATKI DRZWIOWE NAWIEWNE W DRZWIACH WIATROLAPÓW .
500x200 mm.
14. DASZKI NAD DRZWIAMI : ZAMONTOWAĆ SYSTEMOWE ZADASZENIA
Z WYPEŁNIENIEM POLIWEGLANOWYM 8 mm
TYP : PŁASKI PLUS DŁUGOŚĆ 300 cm KOLOR RAL 7045



ELEWACJA POŁUDNIOWA SKALA 1:100

PROJEKTOWAŁ ZAKŁAD REMONTOWO BUDOWLANY "MURBET" Andrzej Cichon ul. Kozłowska 435 A ; 44-164 Gliwice_tel. : 032 2701495 ; 0 502 300385 e-mail : cichon@murbet.interneta.pl	PROJEKTOVAŁ mgr inż. bud. upr. bud. nr 64/82 Andrzej CICHON	DATA 20.09.16	POSIŁKI
PROJEKT REMONTU ELEWACJI BUDYNKU WP-70 PEC GLIWICE.	ELEWACJA POŁUDNIOWA.	WYKONANO PEC GLIWICE Sp. z o.o.	ADRES WYSTĄPIENIA ul. Kozłowska Terry 135 44-100 GLIWICE
		STRONA 2	SKALA 1:100

