

#### UWAGA:

Projektowane było jedno pomieszczenie, ale istnieje możliwość podziału i wydzielania dla pomieszczenia rozdzielaczy. Prosimy o kontakt i informację o potrzebnej powierzchni dla projektowanego wymiennika dla części mieszkalnej i usługowej.

PROJEKT CHRONIONY PRAWEM AUTORSKIM

**RAFAŁ DROBCZYK**  
SP. Z O.O.

44-100 GLIWICE / UL. JASNA 31B / P. 108  
TEL/FAX 32 270 04 04 / NIP 6312654571

WWW.DROBCZYK.COM

Architektura Potrzeb



RAFAŁ DROBCZYK

INWESTYCJA:	BUDOWA ZESPOŁU BUDYNKÓW MIESZKALNYCH WIELORODZINNYCH Z USŁUGĄ W PARTERZE ORAZ ZESPOŁU GARAŻY W GLIWICACH PRZY UL. KOZIELSKIEJ .
ADRES INWESTYCJI:	Gliwice, ul. Kozielska; działki nr: 113; 114; 1148/1; 1148/2; 1148/3; 1148/4; 1148/5; 1148/6; 1148/7; 120; 970; 1672
INWESTOR:	Hadex Development Sp. z o.o. Spółka Komandytowa, ul. Łąkowa 2, 44-268 Jastrzębie-Zdrój
PROJEKTANT:	mgr inż. Ewa Stasiak upr. nr SLK/1416/POOS/06 mgr inż. Mirosława Wolny
SPRAWDZAJĄCY:	inż. Grażyna Jacyszyn-Szlenzak upr. nr 117/99

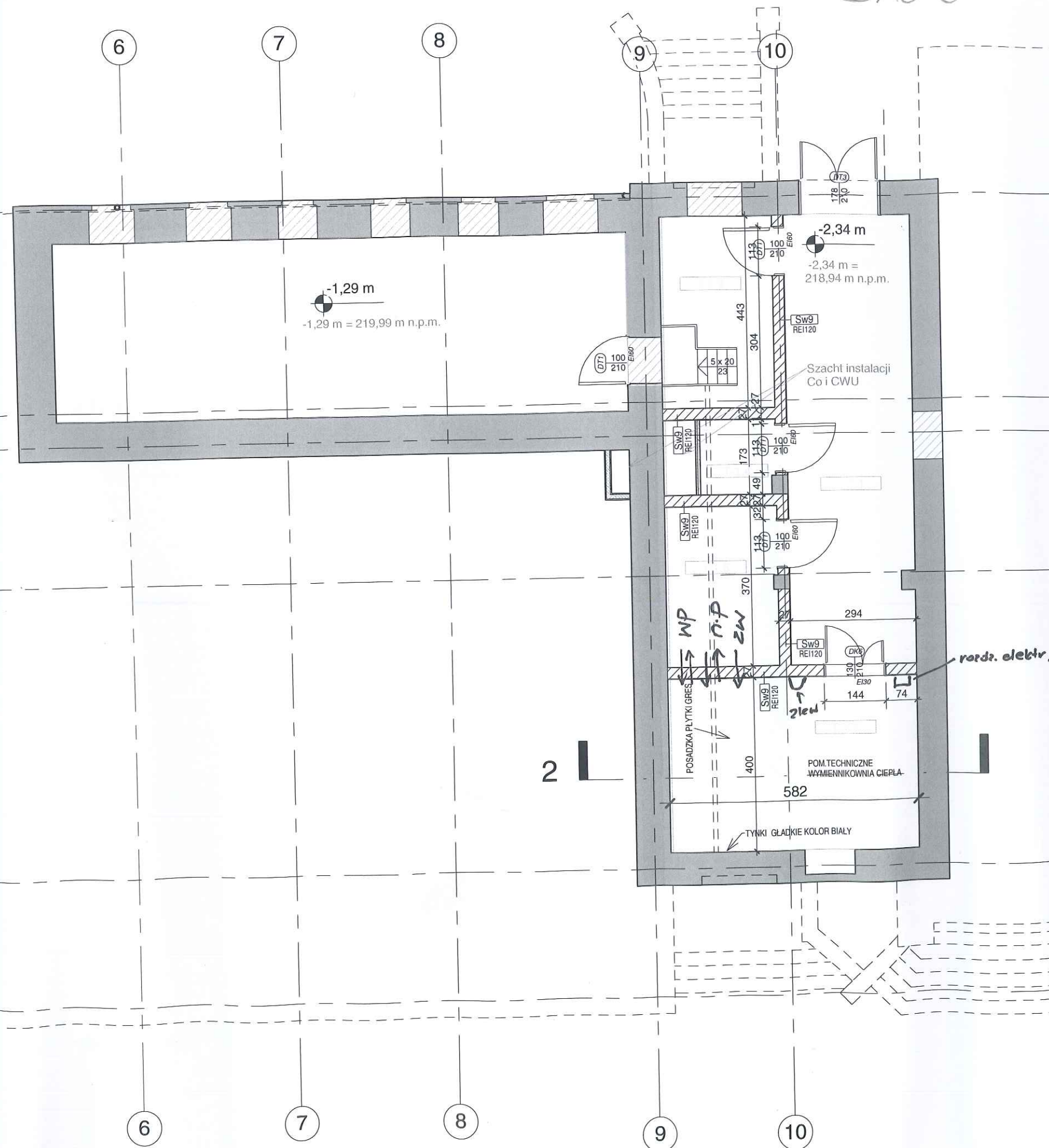
NR PROJEKTU: <b>2014132</b>	NAZWA RYSUNKU: <b>RZUT WĘZŁA - BUDYNEK E</b>	NR RYSUNKU: <b>E/PB-Wco-101</b>
DATA: 02.2016	BRANŻA: SANITARNA	FAZA: PROJEKT BUDOWLANY
	SKALA: 1:50	REWIZJA: 00





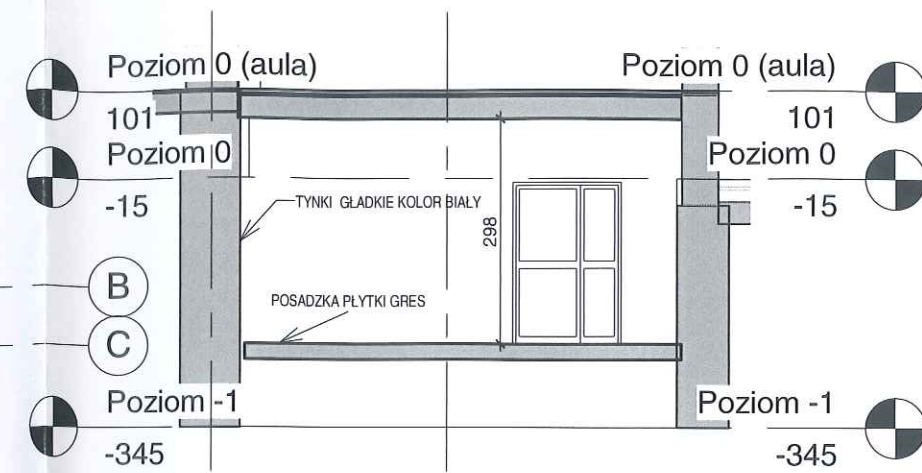


ZAD 3



Kopia Zestawienie pomieszczeń Poziom -1		
Liczba	Nazwa	Powierzchnia
T-1.1	Pomieszczenie przyłącza PEC	23,95 m <sup>2</sup>

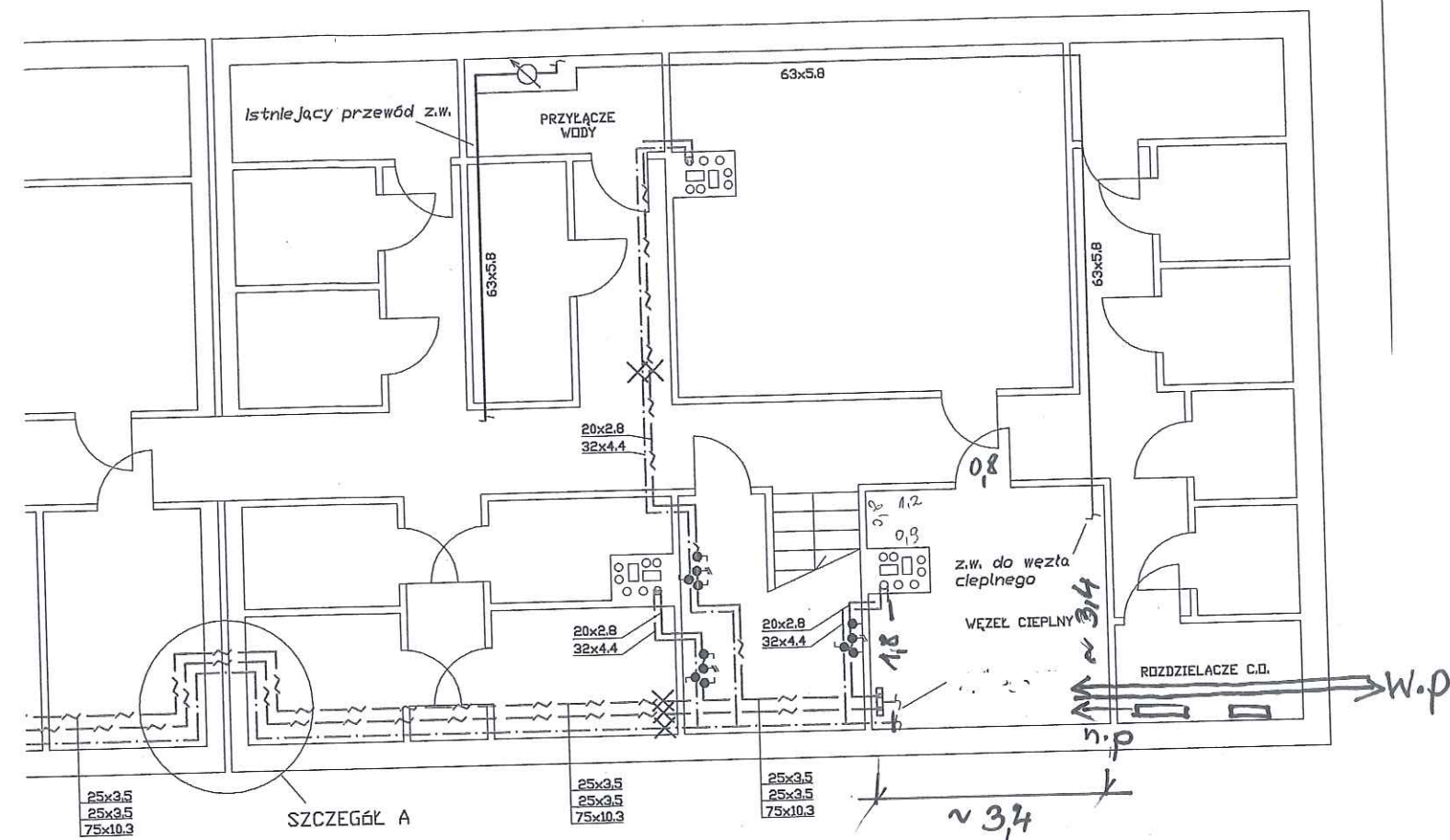
Suma ogólna: 23,95 m<sup>2</sup>



Lp./REV.	OPIS ZMIAN / DESCRIPTION	OPRACOWAŁ	DATA
INWESTOR:	Radan Sp. z o.o. Deweloper spółka komandytowa ul. Bojkowska 59c, 44-100 Gliwice tel. (+48) 32 338 08 00, faks (+48) 32 338 08 02, radan@radan.com.pl		
ARCHITECTURAL OFFICE:	ARKUS BIURO PROJEKTOWO-DORADCZE Plac Piastów 6/1b, 44-100 Gliwice tel. (32) 23 88 325, faks (32) 33 70 272, arkus@arkus.pl		
SCHEMAT INWESTYCJI/ORIENTACJA	GLÓWNY PROJEKTANT dr inż. arch. Marek Gachowski nr upr. proj. 666/86	OPRACOWAŁ mgr inż. arch. Bartosz Sobański	
SCHEME OF INVESTMENT:		OPRACOWAŁ	
INWESTYCJA/OBIĘKT:	BUDYNEK DAWNEJ SZKOŁY PRZY ULICY KRÓLOWEJ BONY 13 W GLIWICACH	SPRAWDZIŁ mgr inż. arch. Wojciech Krzystata nr upr. proj. 4/SŁOKK/2012	
DOKUMENTACJA/FAZA DOCUMENTATION:	PROJEKT WYKONAWCZY PRZEBUDOWY BUDYNKU PRZY UL. KRÓLOWEJ BONY 13 W GLIWICACH WRAZ ZE ZMIANĄ SPOSOBU UŻYTKOWANIA NA CELE MIESZKANIOWE Z USŁUGAMI W PARTERACH.		
TEMAT RYSUNKU: DRAWING NAME:	RZUY POZIOMU -1 POMIESZCZENIE PEC		
NR PROJEKTU	SKALA	DATA	NR RYSUNKU
1	1:100	11/16/16	
INWESTOR	MIEJSCE	OBIEKT/TEMAT	FAZA
RADAN	GL	KBG	PW
			Arch
			A09 PEC

ZAD 4÷7

11



10


12

SEGMENT NR 9

$H_{pom} = \sim 2m$   
uwzględniając lampy  
 $\sim 1,85m$

iknem szklanym

wanych włóknem szklanym



ENERGO SYSTEM

RYBNIK

44-200 Rybnik, ul. Jankowicka 23/25

tel. 32/ 755-94-72, fax. 32/ 423-86-60

www.energositystemrybnik.pl, biuro@energositystemrybnik.pl

TYTUŁ RYSUNKU:

Rzut piwnic

TYTUŁ OPRACOWANIA:

PBW instalacji ciepłej wody użytkowej


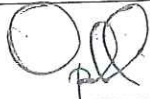
wszystkie (podobne)

NAZWA I ADRES OBIEKTU:

Budynek mieszkalny przy ul. Al. Majowej 8 w Gliwicach

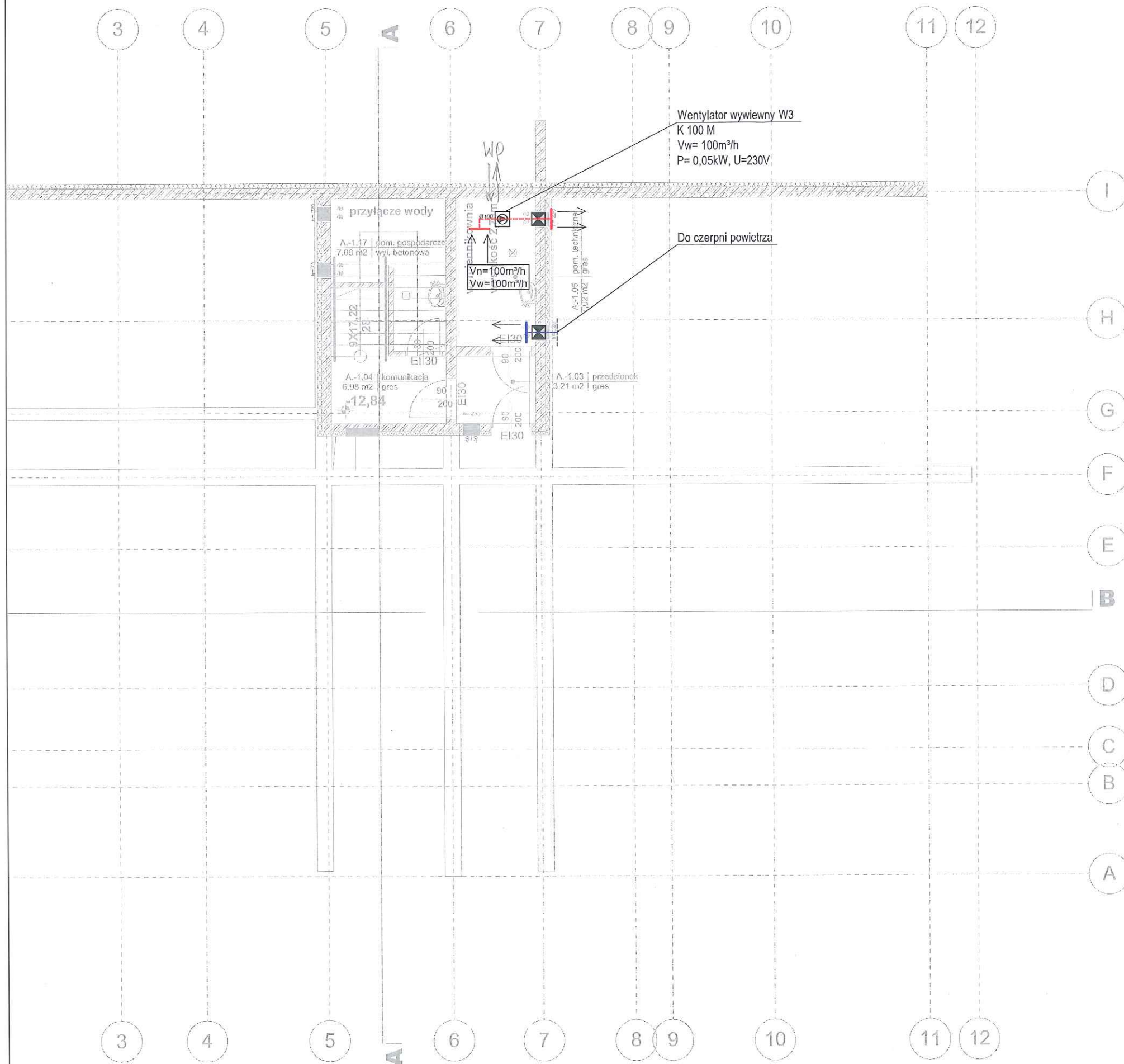
INWESTOR:

Spółdzielnia Mieszkaniowa "ALEJA MAJOWA" w Gliwicach

FUNKCJA	IMIĘ I NAZWISKO	NR UPR.	PODPIS	DATA: 02.2016
OPRACOWAŁ	mgr inż. M. Tatarczyk			SKALA: 1:100
PROJEKTOWAŁ	mgr inż. W. Opaliński	1340/03/U/C		NR RYS.: 2



ZAD 8 i 9 Skala 1:100



# LEGENDA:

- przewody wentylacji nawiewnej
- przewody wentylacji wywiewnej
- kratka wentylacyjna wywiewna
- kratka wentylacyjna nawiewna
- tłumik
- przepustnica regulacyjna
- klapa p. poż.

## BUDYNEK TYP '1'

Uwaga: projekt budowlany służy w szczególności do uzyskania decyzji o pozwoleniu na budowę jakiegokolwiek zniszczenia w projekcie wymagającej zgody projektanta. Wykonanie elementów konstrukcyjnych wykonano zgodnie z projektem konstrukcji. Instalacje wewnętrzne wykonano zgodnie z projektem branżowym. Dokumentację należy brać pod uwagę, łącznie z wytycznymi rysunków i opisu. Wykonano zgodnie ze sztuką budowlaną, obowiązującymi przepisami i wymogami. W przypadku stwierdzenia jakiegokolwiek błędów w dokumentacji należy bezwzględnie powiadomić projektanta.

Wielkość: 1:100  
ul. Piłsudskiego 40  
e-mail: iwona@wzgorze.com.pl

Jednostka projektowa:  
FORMA S.C., T. Bilewicz, R. Kuberski  
ul. T. Szewczyńskiego 8b  
40-855 Katowice

Dokumentację wykonano przy pomocy programu ARCHICAD, licencja nr 16-6025254  
niektóre opracowanie stanowiło dzieło autorskie i podlega ochronie zgodnie z ustawą z dnia 4 lutego 1994 r. o prawie autorskim i prawach pokrewnych, Działek Ustaw z 2000 r. w 60 poz. 964

adres:  
GLIWICE  
ul. Piłsudskiego, działki nr 130/2 i 131/1

nazwa:  
ZESPÓŁ SIĘDMIU BUDYNKÓW MIESZKALNYCH  
WIELORODZINNYCH Z TOWARZYSZĄCĄ INFRASTRUKTURĄ  
W GLIWICACH PRZY UL. PIŁSUDSKIEGO, DZ. NR 130/2, 131/1

projektant:  
mgr inż. Wojciech Nowak

specjalność:  
sanitarna

opracował:  
mgr inż. Karolina Grudzień

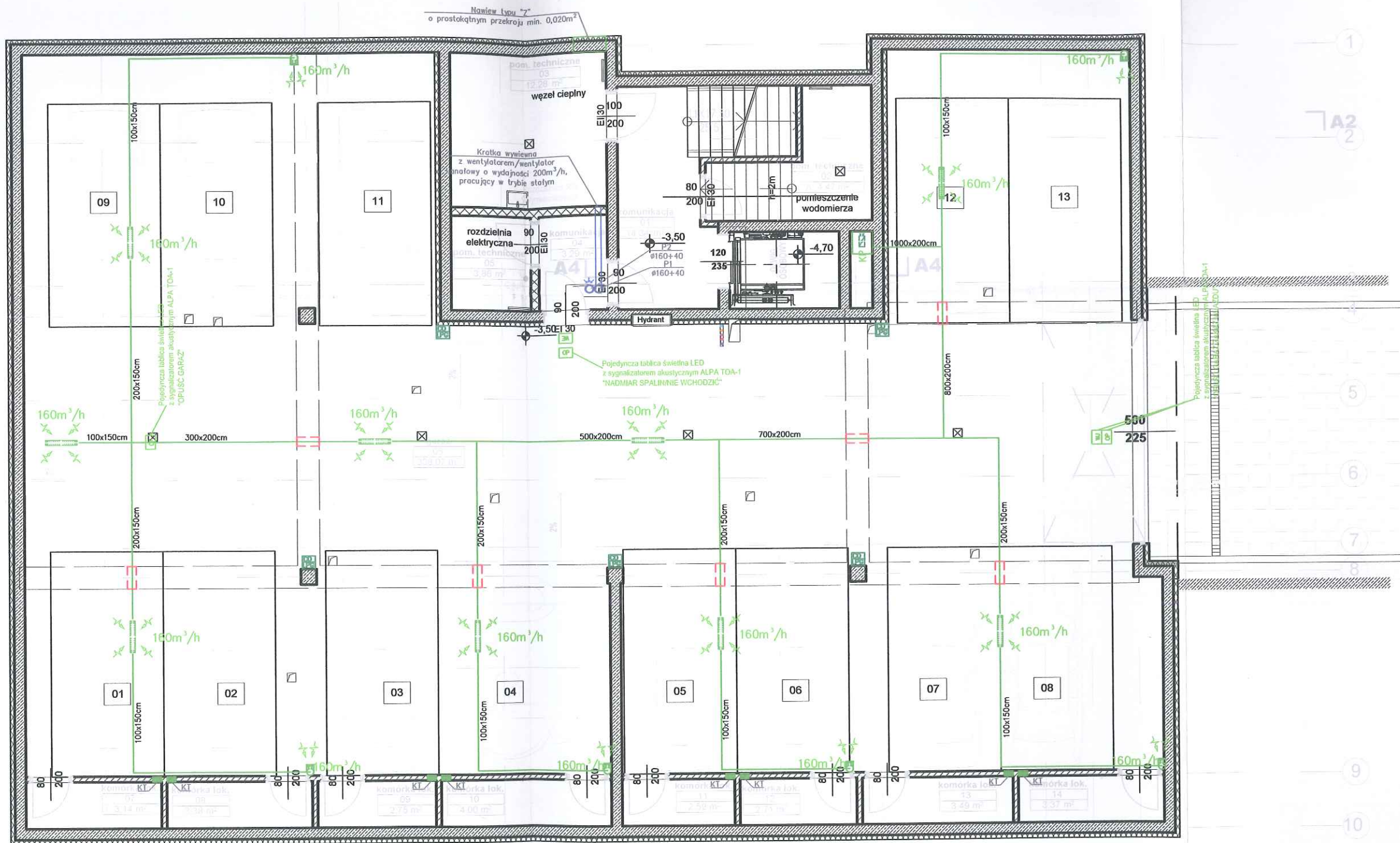
skala:  
1:100

poziom:  
-1

tytuł:  
Budynek A,C,D,F,G budynek typ1  
Rzut - instalacja HVAC - wymiennikownia

nr rys.:  
IS4

ZAD 10  
skala 1:100



## Legenda



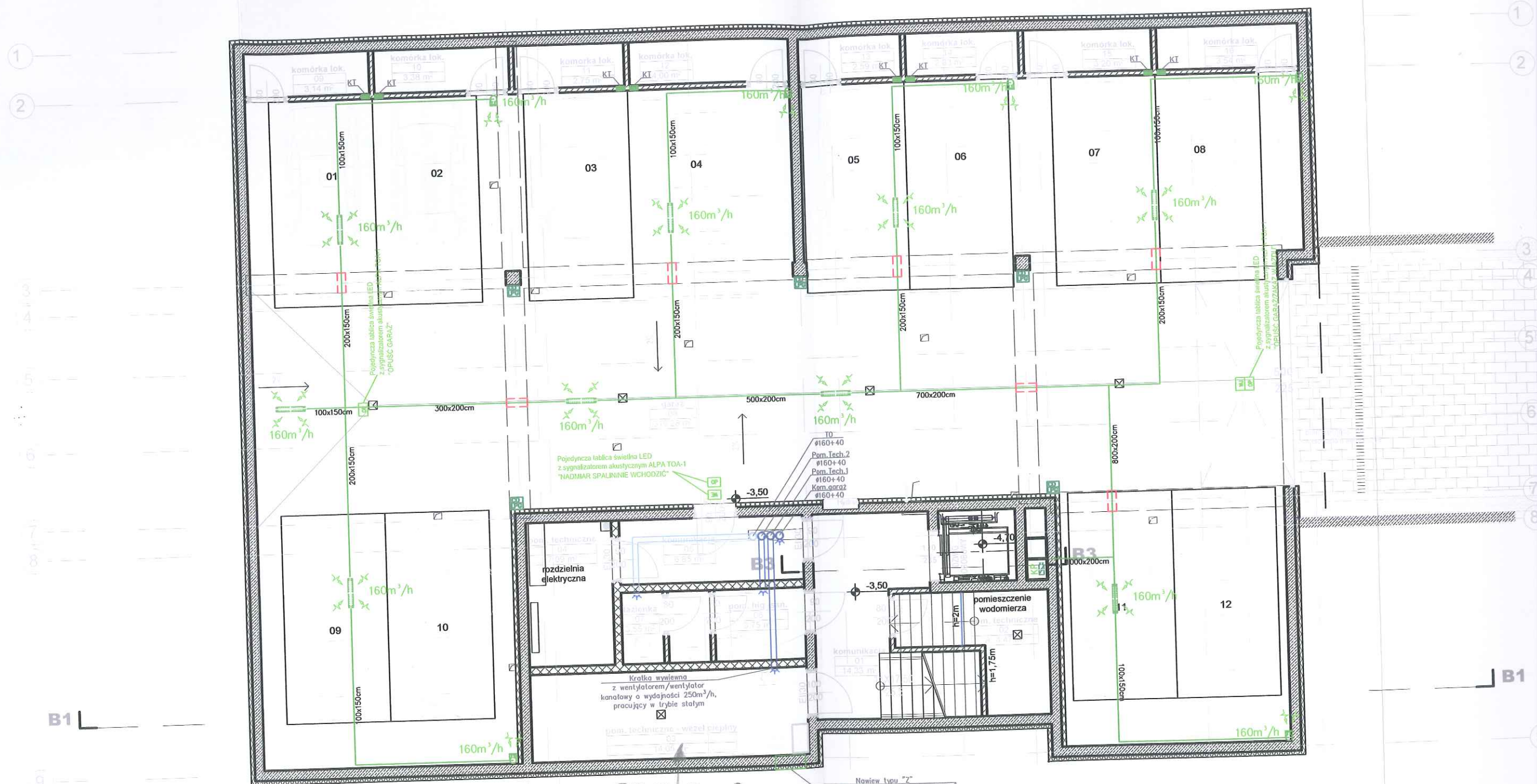
Wziew góra 60% powietrza usuwanego

uwagi: projekt budowlany służy w szczególności  
jako dokumentacja dla wykonawcy  
wszystkie elementy konstrukcyjne wykonywane  
instalacje wewnętrzne wykonać zgodnie z  
dokumentacją należy traktować łącznie  
wykonać zgodnie ze sztuką budowlaną  
producenta  
w przypadku stwierdzenia jakichkolwiek  
poważnych błędów



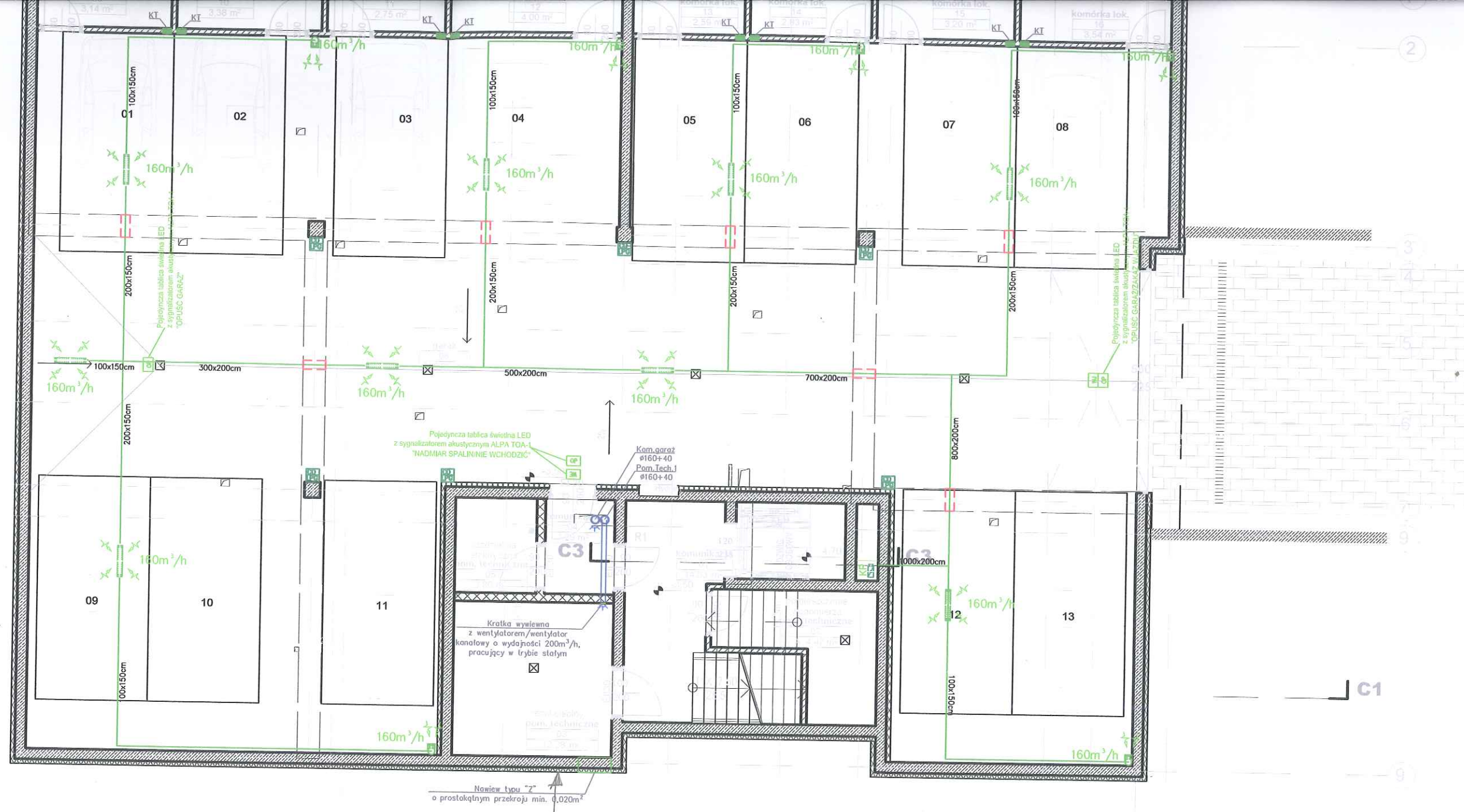
Jednostka projektowa:  
FORMA S.C. T. Bilewicz, R. Kuber  
ul. T. Szewczyki 8b





ZAD 11  
Skala 1:100





pom SWC  
 ZAD 12  
 skala 1:100

### Legenda

- Wywiew górą 60% powietrza usuwanego
- Wywiew dołem 40% powietrza usuwanego

- Uw
1. n architektonicznym obiekcie, projektem
  2. opisem.
  3. dowę. Przed przystąpieniem do realizacji obiektu
  4. czne oraz zestawienie materiałów zostaną podane w
  5. / nieprzewidziane w niniejszym projekcie
  6. ...

uwagi: projekt budowlany  
 jakiegokolwiek rodzaju  
 instalacje wewnętrzne  
 dokumentację  
 wykonać zgodnie z  
 producenta  
 w przypadku stwierdzenia  
 powiadomienie

**WISNIOWI**  
 WZGASZCZ

jednostka projektowa:  
 FORMA S.C. T.B.  
 ul. T. Szewczyka  
 40 - 855 Katowice  
 dokumentację wykonać

niniejsze opracowanie  
 1994 r. o prawie

adres:  
 ul. Pliszki, Gliwice  
 dz. nr. 131/6, i fr. dz.

nazwa:  
 Cztery budynki mieszkalne  
 wraz z infrastrukturą

projektant:  
 mgr inż. Marzena



ZAD 13  
Słabe 1:100  
pom. ciepła

Nowiec typu "2"  
o prostokątnym przekroju min. 0,020m<sup>2</sup>

